



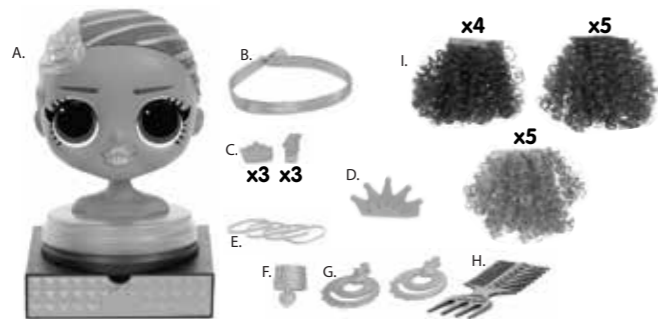
ROYAL BEE

Ages 3+
WARNING:
 CHOKING HAZARD—Small parts.
 Not for children under 3 years.
 SKU: 566229E7C

ADULT SUPERVISION REQUIRED

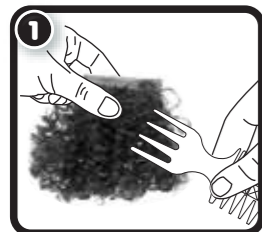
CONTENTS

- A. Styling Head (with Rotating Base and Storage)
- B. Headband
- C. 6 Small Hair Clips
- D. Large Hair Clip
- E. 4 Rubber Bands
- F. Choker
- G. Earrings
- H. Comb
- I. 14 Hair Extensions



Illustrations are for reference only. Styles may vary from actual contents.

QUICK START



Hold the extension from the adhesive side and pick the curls with the fork end of the comb.



Peel off the wax paper on the adhesive side and discard the wax paper.



Place the hair extensions along the braided part of the styling head. The base rotates to help attach the extensions.



Create your own hairstyles by adding the headband, hair clip or barrettes.



Insert the earrings into the openings on the ear.



Add the necklace. Carefully pull the necklace to add around the styling head's neck.

MANY WAYS TO STYLE!

Extensions can be removed and applied differently to create unique hairstyles.



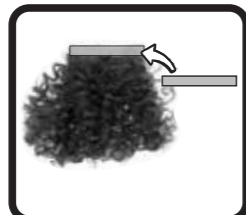
COLOR CHANGE FEATURES

Before beginning, cover the play area to prevent possible water damage.

Wrap an ice cube in a paper towel (not included) and rub the ice cube over the eyelids, lower eyelashes and lips. To return it to its original color, wet a towel with warm water and apply over the areas.



STORING



Remove the hair extensions from the styling head and replace the wax paper over the adhesive. Store extensions back in the packaging box.



Store the accessories in the drawer.

COLOR-CHANGE

- Use an ice cube to see color change. Reverse the color change by applying a warm towel over the areas.
- Only the areas shown in this manual color change.
- Hair does not change color. Do not submerge in water or wet it when using the ice cube.
- If color change does not work properly or quickly, the temperature of the styling head may be too close to the temperature of the ice cube.
- Color change temperatures may vary according to weather conditions.

IMPORTANT INFORMATION

- If the adhesive gets dirty, rinse with water. Avoid getting water on the hair.
- Air dry the adhesive.
- An adult must be present when children are playing with water.
- Do not wash hair with soap and water or subject it to very high heat in any manner, as it will irreparably damage the hair.
- If hair gets wet, use a dry towel to dry it off and allow it to air dry.
- Carefully remove the hair extensions.
- Do not store the styling head or its contents in direct sunlight for extended periods of time.
- Exposure to sunlight may deactivate color change feature.



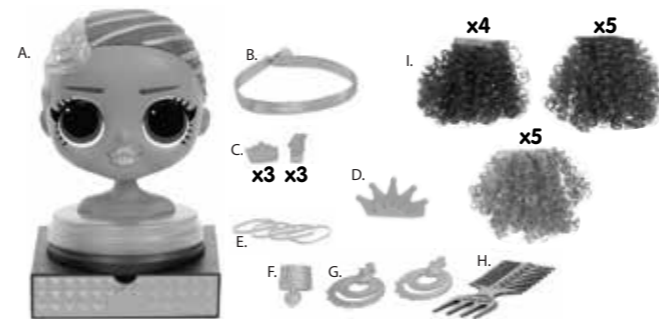
ROYAL BEE

Age 3+
ATTENTION :
 DANGER DE SUFFOCATION—Petites pièces.
 Non recommandé pour des enfants de moins de 3 ans.
 SKU : 566229E7C

UN ADULTE DOIT EFFECTUER LA SURVEILLANCE

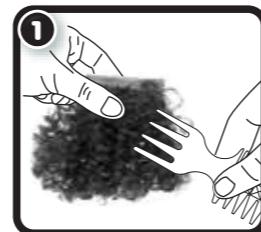
CONTENU

- A. Tête à coiffer (avec socle pivotant et rangement)
- B. Bandeau
- C. 6 petites barrettes
- D. Grosse barrette
- E. 4 élastiques
- F. Collier ras de cou
- G. Boucles d'oreilles
- H. Peigne
- I. 14 rallonges de cheveux

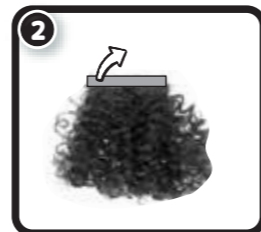


Les illustrations servent de référence seulement. Les styles peuvent différer du contenu réel.

POUR COMMENCER



Tiens la rallonge à partir du côté adhésif et soulève les boucles avec l'extrémité fourchue du peigne.



Décolle le papier ciré des rallonges de cheveux. Ne jette pas le papier ciré.



Pose les rallonges de cheveux le long de la partie nattée de la tête à coiffer. La base pivote pour t'aider à poser les rallonges.



Crée tes propres coiffures en ajoutant le bandeau ou une ou plusieurs barrettes.



Insère les boucles d'oreilles dans les ouvertures de l'oreille.



Ajoute le collier. Tire délicatement le collier à mettre autour du cou de la tête à coiffer.

DE NOMBREUSES MANIÈRES DE COIFFER !

Tu peux retirer les rallonges et les appliquer différemment afin de créer des coiffures uniques.



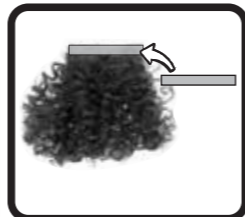
CARACTÉRISTIQUES DE CHANGEMENT DE COULEUR

Avant de commencer, couvre l'aire de jeu pour éviter que l'eau ne l'abîme.

Enveloppe un glaçon dans un papier essuie-tout (non inclus) et frotte le glaçon sur les paupières, les cils inférieurs et les lèvres. Pour leur faire reprendre leur couleur originale, humecte une serviette d'eau tiède et applique-la sur les zones affectées.



RANGEMENT



Enlève les rallonges de cheveux de la tête à coiffer et remets le papier ciré en place sur l'adhésif. Range les rallonges de cheveux dans le carton d'emballage.



Range les accessoires dans le tiroir.

CHANGEMENT DE COULEUR

- Utilise un glaçon pour voir le changement de couleur. Inverse le changement de couleur en appliquant une serviette chaude sur les zones affectées.
- Seules les zones montrées dans cette notice changeront de couleur.
- Les cheveux ne changent pas de couleur. Ne les plonge pas dans l'eau ou ne les mouille pas lorsque tu utilises le glaçon.
- Si le changement de couleur ne fonctionne pas correctement ou rapidement, la température de la tête à coiffer peut être trop similaire à la température du glaçon.
- Les températures de changement de couleur peuvent varier selon les conditions météorologiques.

INFORMATIONS IMPORTANTES

- Si l'adhésif se salit, rince-le avec de l'eau. Évite le contact de l'eau avec les cheveux.
- Laisse l'adhésif sécher à l'air ambiant.
- Un adulte doit être présent lorsque les enfants jouent avec de l'eau.
- Ne lave pas les cheveux avec du savon et de l'eau ou ne les expose pas à une très forte chaleur, car cela les abîmerait irrémédiablement.
- Si les cheveux deviennent mouillés, utilise une serviette sèche pour les éponger et laisse-les sécher à l'air ambiant.
- Enlève soigneusement les rallonges de cheveux.
- Ne range pas la tête à coiffer ni son contenu à la lumière directe du soleil pendant de longues périodes.
- L'exposition à la lumière du soleil peut désactiver la caractéristique de changement de couleur.



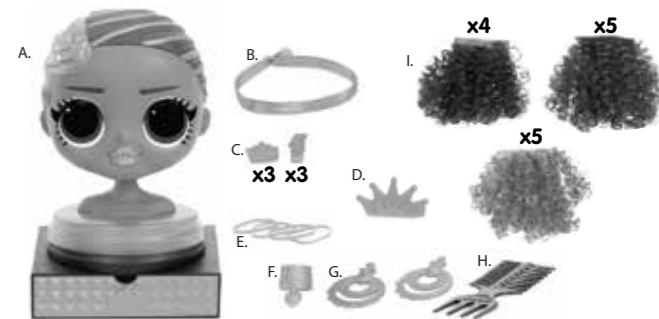
ROYAL BEE

Edad: 3+
ADVERTENCIA:
 PELIGRO DE ASFIXIA. Piezas pequeñas.
 No adecuado para niños menores de 3 años.
 SKU: 566229E7C

REQUIERE SUPERVISIÓN ADULTA

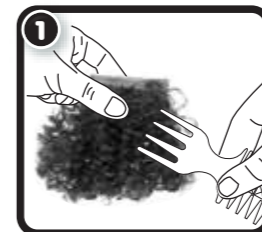
CONTENIDO

- A. Maniquí de peluquería (con base giratoria y compartimento)
- B. Diadema
- C. 6 horquillas pequeñas
- D. Horquilla grande
- E. 4 gomas elásticas
- F. Gargantilla
- G. Pendientes
- H. Peine
- I. 14 extensiones de pelo

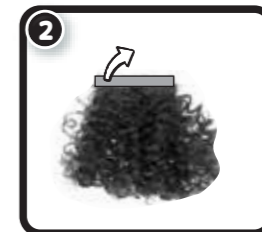


Las ilustraciones solo se muestran a modo de referencia. Los estilos pueden variar respecto al contenido real.

GUÍA RÁPIDA



Sujeta la extensión desde el lado adhesivo y recoge los rizos con el «tenedor» del peine.



Despega el papel de cera de las extensiones de pelo. No deseches el papel de cera.



Coloca las extensiones a lo largo de la parte trenzada del maniquí. La base se gira para ayudarte a fijar las extensiones.



Crema tus propios peinados haciendo uso de la diadema, las horquillas o los brochas.



Inserta los pendientes por los agujeros de las orejas.



Ponle la gargantilla. Tira de la gargantilla con cuidado para ponerla alrededor del cuello del maniquí de peluquería.

¡MUCHAS MANERAS DE ESTILIZAR!

Las extensiones pueden quitarse y ponerse de diferente manera para crear peinados únicos.



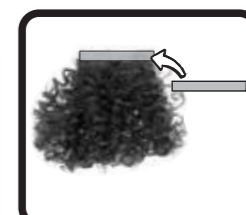
ATRIBUTO DE CAMBIO DE COLOR

Antes de empezar, cubre el área de juego para prevenir posibles daños debido al agua.

Envuelve un cubo de hielo en un papel de cocina (no incluido) y frótalo por las cejas, los párpados y los labios. Para devolverlos a su color original, moja una toalla con agua tibia y pásala por esas áreas.



ALMACENAMIENTO



Quita las extensiones de pelo del maniquí y vuelve a poner el papel de cera sobre la parte adhesiva. Guarda las extensiones de nuevo en la caja.



Guarda los accesorios en el cajón.

CAMBIO DE COLOR

- Usa un cubo de hielo para ver cómo cambia de color. Revierte el cambio de color pasando una toalla tibia sobre las áreas.
- Solamente cambian de color las áreas mostradas en este manual.
- El pelo no cambia de color. No lo sumerjas en el agua ni lo mojes con el cubo de hielo.
- Si el color no cambia o no lo hace con rapidez, puede que la temperatura del maniquí de peluquería sea similar a la del cubo de hielo.
- Las temperaturas requeridas para cambiar de color pueden variar en función de las condiciones del tiempo.

INFORMACIÓN IMPORTANTE

- Enjuaga el adhesivo con agua si se ensucia. Evita mojar el pelo con agua.
- Deja secar el adhesivo al aire libre.
- Debe haber un adulto presente cuando los niños jueguen con el agua.
- No laves el pelo de la muñeca con agua y jabón ni lo sometas a temperaturas muy elevadas, ya que lo dañará de manera irreversible.
- Si el pelo se moja, utiliza una toalla seca para secarlo y deja que se seque al aire libre.
- Quita las extensiones de pelo con cuidado.
- No guardes el maniquí de peluquería o su contenido en un lugar expuesto a la luz directa del sol por periodos prolongados.
- La exposición a la luz del sol puede desactivar su capacidad para cambiar de color.

DE



ROYAL BEE

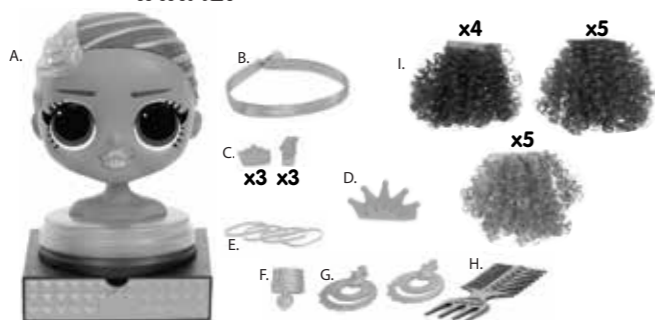
ALTER: 3+

ACHTUNG:
ERSTICKUNGSGEFAHR-Enthält verschluckbare
Kleinteile. Nicht für Kinder unter 3 Jahren geeignet

SKU: 566229E7C
BEAUFSICHTIGUNG DURCH EINEN
ERWACHSENEN ERFORDERLICH

INHALT

- Stylingkopf (mit Drehfuß und Aufbewahrungsfach)
- Haarband
- 6 kleine Haarspangen
- Große Haarspange
- 4 Haargummis
- Halsband
- Ohringe
- Kamm
- 14 Haar-Extensions



Die Abbildungen dienen nur zur Veranschaulichung und können vom tatsächlichen Inhalt abweichen.

LOS GEHT'S



Halte die Haar-Extensions an dem Klebestreifen fest und zupfe die Locken mit dem Lockenkamm (Seite mit groben Zinken) auf.



Ziehe das Waspapier der Haar-Extensions ab. Waspapier nicht wegwerfen.



Bringe die Haar-Extensions entlang des Flechtmusters auf dem Stylingkopf an. Mithilfe des Drehfußes ist es leichter, die Extensions zu verteilen.



Mit dem Haarband und den Haarspangen kannst du individuelle Frisuren stylen.



Stecke die Ohringe in die Ohrlöcher.



Bringe das Halsband an. Dehne es vorsichtig und lege es um den Hals des Stylingkopfes.

STYLINGVARIANTEN

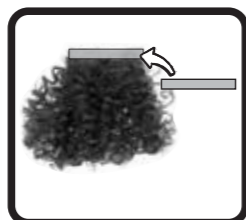
Die Extensions können abgenommen und wieder neu angebracht werden. So kannst du verschiedene Frisuren ausprobieren.



FARBWECHSELEIGENSCHAFT

Vor Spielbeginn sollte die Spielfläche zum Schutz vor Beschädigungen durch Wasser abgedeckt werden. Wickel einen Eiswürfel in ein Papiertuch (nicht enthalten) und reibe mit dem Eiswürfel über Augenlider, die unteren Wimpern und Lippen. Um die ursprüngliche Farbe zurückzuerhalten, musst du ein Kosmetiktuch mit warmem Wasser befeuchten und diese Stellen abwischen.

AUFBEWAHRUNG



Nehme die Extensions vom Stylingkopf ab und hefte das Waspapier wieder auf den Klebstreifen. Bewahre die Extensions in der Verpackung auf.



Verstau die Accessoires in dem Aufbewahrungsfach.

FARBWECHSEL

- Mit einem Eiswürfel kannst du die Farbveränderung aktivieren. Du kannst die Farbveränderung rückgängig machen, indem du die entsprechenden Stellen mit einem warm angefeuchteten Kosmetiktuch abtupfst.
- Nur die in dieser Anleitung gezeigten Stellen verändern ihre Farbe.
- Das Haar ändert seine Farbe nicht. Haar nicht in Wasser tauchen oder beim Gebrauch des Eiswürfels befeuchten.
- Wenn der Farbwechsel nicht richtig oder schnell genug einsetzt, ist der Temperaturunterschied zwischen Stylingkopf und Eiswürfel eventuell nicht groß genug.
- Die Temperatur, bei der eine Farbveränderung einsetzt, kann je nach Außentemperatur unterschiedlich sein.

WICHTIGE INFORMATIONEN

- Wenn der Klebestreifen beschmutzt ist, kann er mit Wasser abgespült werden. Das Haar darf nicht mit Wasser in Berührung kommen.
- Klebestreifen an der Luft trocknen lassen.
- Kinder dürfen nur in Anwesenheit eines Erwachsenen mit Wasser spielen.
- Das Haar darf nicht mit Wasser und Seife gewaschen oder großer Hitze ausgesetzt werden. Das Haar könnte dadurch unwiderrbringlich beschädigt werden.
- Wenn das Haar nass wird, muss es mit einem trockenen Handtuch abgetrocknet werden und dann an der Luft trocknen.
- Nehme die Extensions behutsam ab.
- Setze den Stylingkopf oder das Zubehör nicht über längere Zeit direktem Sonnenlicht aus.
- Durch Sonneneinstrahlung kann sich die Farbwechseleigenschaft verlieren.



NL



ROYAL BEE

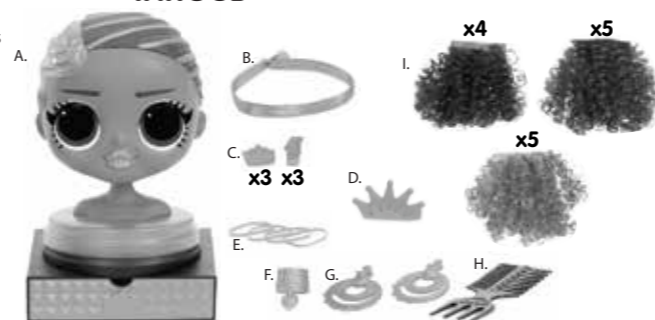
LEEFTIJD 3+

WAARSCHUWING:
INSLIKKINGSGEVAAR-kleine onderdelen.
Niet geschikt voor kinderen jonger dan 3 jaar.

SKU: 566229E7C
TOEZICHT DOOR EEN
VOLWASSENE VEREIST

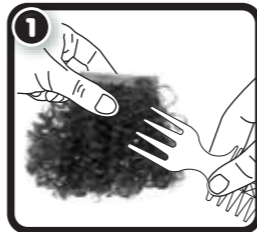
INHOUD

- Kaphoofd (met draaiende basis en opberglade)
- Haarband
- 6 kleine haarclips
- Grote haarklem
- 4 elastiekjes
- Halsbandje
- Oorbellen
- Kam
- 14 haarextensies



De illustraties zijn uitsluitend ter referentie. Het getoonde kan afwijken van de daadwerkelijke inhoud.

SNEL VAN START



Houd de extensie vast aan de plakant en schik de krullen met het gevorkte uiteinde van de kam.



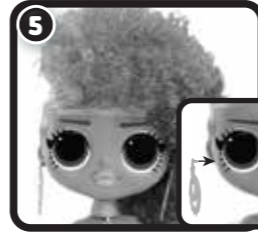
Trek het waspapier los van de haarextensies. Gooi het waspapier niet weg.



Plaats de haarextensies langs het gevullicht deel van het kaphoofd. De basis draait om je te helpen de extensies te bevestigen.



Creëer je eigen kapsels door de haarband, haarclips en haarklem toe te voegen.



Steek de oorbellen door de openingen in de oren.



Doe het halsbandje om. Trek voorzichtig aan het halsbandje om het rond de nek van het kaphoofd te doen.

ZO VEEL MANIEREN OM TE STYLEN!

Je kunt de extensies weer verwijderen en op een andere manier aanbrengen om unieke kapsels te creëren.



KLEURVERANDERING

Dek de plek waar je speelt af om mogelijke waterschade te voorkomen.

Wikkel een ijsblokje in een papieren zakdoekje (niet inbegrepen) en wrijf met het ijsklontje over de oogleden, onderste wimpers en lippen. Wil je de oorspronkelijke kleur weer terug, houd dan een met warm water bevochtigde handdoek op deze plekken.



PL



ROYAL BEE

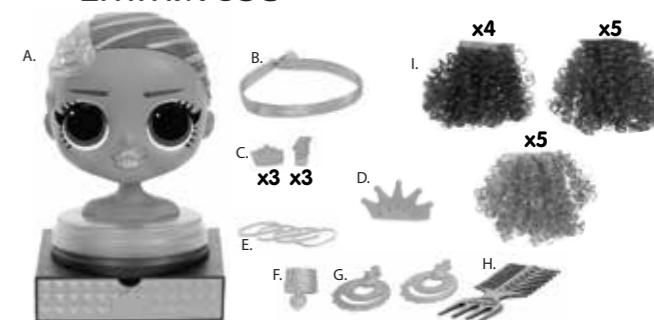
Wiek: od 3 lat

OSTRZEŻENIE:
ZABAWKA NIE WADZI SIĘ DLA DZIECI W WIEKU PONIŻEJ 3 LAT Z UNIAJĄ
NA NIEBEZPIECZNIWOŚĆ ZŁADANIENIA SIĘ MAŁYMI ELEMENTAMI.

SKU: 566229E7C
PODCZAS ZABAWY ZALECANY NADZÓR
PRZEZ OSOBĘ DOROSŁĄ

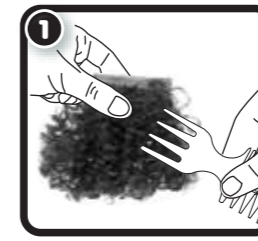
ZAWARTOŚĆ

- Głowa do stylizacji (z obrotową podstawą i schowkiem)
- Opaska na włosy
- 6 żabek do włosów
- Klamra do włosów
- 4 gumki do włosów
- Naszynnik
- Naszyjnik
- Grzebyk
- 14 fragmentów fryzur

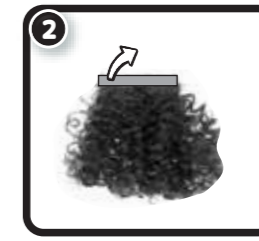


Ilustracje mają charakter poglądowy. Zawartość opakowania może się różnić od ilustracji na opakowaniu.

SZYBKI START



Chwyć fragment fryzury i wbij grzebyk w loki końcówką w kształcie widelca.



Odklej papierowy podkład z fragmentu fryzury. Nie wyrzucaj podkładu.



Umieść fragment fryzury wzdłuż warkoczyków na głowie. Głowa jest osadzona na obrotowej podstawie, aby ułatwić dodawanie elementów fryzury.



Twórz własne fryzury. Dodaj opaskę na włosy, klamrę lub spinki do włosów.



Wsuń kolczyki w otwory na uszach.



Założ naszyjnik. Aby założyć na szyję, delikatnie naciągnij naszyjnik.

WIELE SPOSOBÓW STYLIZACJI!

Fragmenty fryzur można odklejać i ponownie przyklejać, aby tworzyć unikalne fryzury.

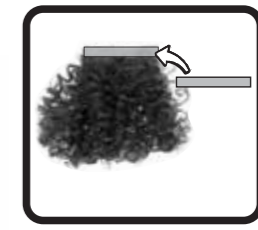


FUNKCJA ZMIANY KOLORU

Przed rozpoczęciem zabawy zabezpiecz powierzchnię przed działaniem wody. Zawini kostkę lodu w papierowy ręcznik (nie załączono) i potrzyj powieki, rzęsy i usta. Aby przywrócić pierwotny kolor, zamocz ręcznik w ciepłej wodzie i przemyj jeszcze raz.



PRZECHOWYWANIE



Odklej fragmenty fryzur z głowy do stylizacji i zabezpiecz klej papierowym podkładem. Schowaj do pudełka będącego opakowaniem zestawu.



Schowaj akcesoria do szuflady.

ZMIANA KOLORU

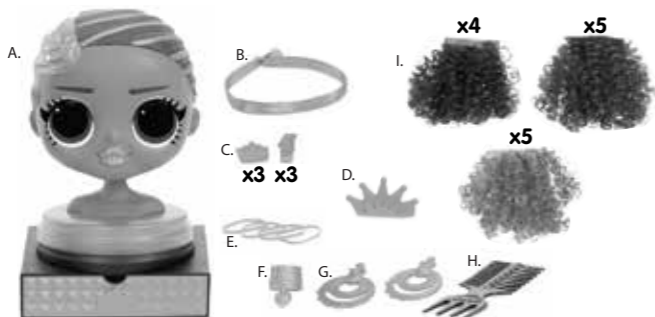
- Do aktywowania zmiany koloru użyj kostki lodu. Aby odwrócić zmianę koloru, użyj ciepłego ręcznika.
- Funkcja zmiany koloru zachodzi tylko na powierzchniach wskazanych w instrukcji.
- Włosy nie posiadają funkcji zmiany koloru. Nie zanurzaj w wodzie. Nie dopuść do zamoczenia, gdy przykładaś kostkę lodu.
- Jeżeli zmiana koloru nie zachodzi, lub przebiega zbyt wolno, temperatura głowy do stylizacji może być zbyt bliska temperaturze kostki lodu.
- Temperatura, która aktywuje zmianę koloru może zależeć od warunków pogodowych.

WAŻNE INFORMACJE

- Jeżeli klej na fragmencie fryzury ulegnie zabrudzeniu, przepłucz wodą. Uważaj, aby równocześnie nie zamoczyć włosów.
- Pozostaw do wyschnięcia na powietrzu.
- Podczas zabawy dzieci z wodą, wymagany jest stały nadzór przez osobę dorosłą.
- Nie myj włosów wodą z mydłem. Nie wystawiaj na działanie wysokich temperatur. Wysoka temperatura może nieodwracalnie uszkodzić włosy.
- Jeżeli włosy się zamoczą, odsącz wodę używając papierowego ręcznika i pozostaw do całkowitego wyschnięcia na powietrzu.
- Delikatnie ściągaj fragmenty fryzur z głowy do stylizacji.
- Nie zostawiaj głowy do stylizacji ani pozostałych akcesoriów w nasłonecznionych miejscach.
- Wystawienie zabawki na działanie promieni słonecznych może uszkodzić funkcję zmiany koloru.

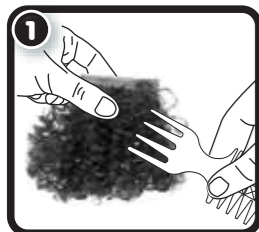
CONTEÚDO

- A. Cabeça de criar estilo (com base rotativa e espaço de arrumação)
B. Bandolete
C. 6 molas pequenas para o cabelo
D. Mola grande para o cabelo
E. 4 elásticos
F. Colar
G. Brincos
H. Pente
I. 14 extensões de cabelo

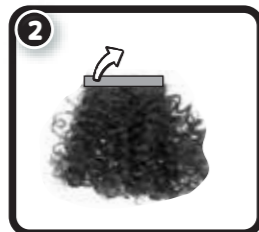


As ilustrações servem apenas de referência. Os estilos podem variar do conteúdo atual.

INÍCIO RÁPIDO



Segure a extensão do lado adesivo e segure os caracóis com a extremidade do pente.



Descasque o papel de cera nas extensões do cabelo. Não deite fora o papel de cera.



Coloque as extensões de cabelo ao longo da parte entrançada da cabeça de dar estilo. A base roda para ajudar a fixar as extensões.



Crie os seus penteados adicionando a bandolete, mola do cabelo ou gancho.



Insira os brincos nas aberturas das orelhas.



Adicione o colar. Puxe cuidadosamente o colar para colocar ao pescoço da cabeça de dar estilo.

TANTAS FORMAS DIFERENTES DE DAR ESTILO!

As extensões podem ser retiradas e aplicadas de forma diferente para criar penteados únicos.



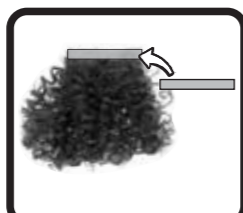
CARACTERÍSTICAS DE MUDANÇA DE COR

Antes de começar, cubra a área de utilização para a proteger de possíveis danos da água.

Envolva um cubo de gelo numa toalha de papel (não incluída) e esfregue o cubo de gelo sobre as pálpebras, pestanas inferiores e lábios. Para voltar à cor original, embeba uma toalha com água quente e aplique sobre as áreas.



ARMAZENAMENTO



Retire as extensões de cabelo da cabeça de criar estilo e volte a colocar o papel de cera sobre o adesivo. Guarde as extensões na caixa.



Guarde os acessórios na gaveta.

MUDANÇA DE COR

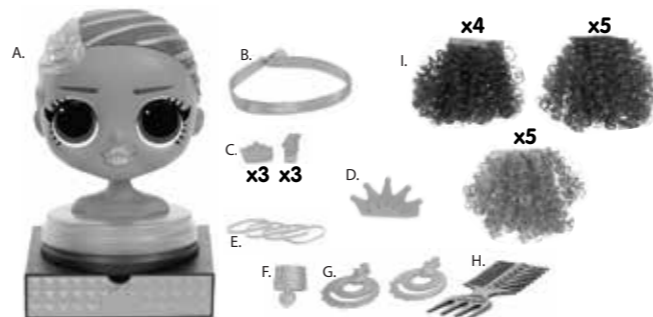
- Use um cubo de gelo para ver a mudança de cor. Mude novamente a cor aplicando uma toalha quente sobre as áreas.
- Apenas as áreas apresentadas neste manual mudam de cor.
- O cabelo não muda de cor. Não coloque dentro de água nem molhe quando usar o cubo de gelo.
- Se a mudança de cor não funcionar rápida ou corretamente, a temperatura da cabeça de criar estilo pode estar muito próxima da temperatura do cubo de gelo.
- As temperaturas de alteração da cor podem variar, de acordo com as condições meteorológicas.

INFORMAÇÃO IMPORTANTE

- Se o adesivo ficar sujo, passe com água. Evite que a água entre em contacto com o cabelo.
- Seque o adesivo ao ar.
- Tem de estar presente um adulto quando as crianças estiverem a brincar com a água.
- Não lave o cabelo com água e sabonete nem exponha o cabelo a uma fonte de calor elevado, pois isso danifica irremediavelmente o cabelo.
- Se o cabelo ficar molhado, use uma toalha seca para retirar o excesso e deixe secar ao ar.
- Retire cuidadosamente as extensões de cabelo.
- Não guarde a cabeça de criar estilo ou o seu conteúdo expostos à luz direta do sol durante períodos prolongados de tempo. A exposição à luz direta do sol pode anular a característica de mudança de cor.

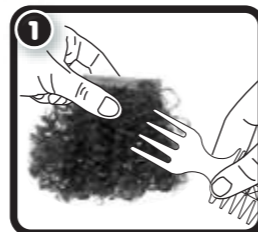
內含

- A. 時尚造型 (附設旋轉底座和儲物架)
B. 頭帶
C. 6個小髮夾
D. 大髮夾
E. 4條橡皮筋
F. 頸鍊
G. 耳環
H. 梳子
I. 14束假髮片



插圖僅供參考, 實際款式或有所不同。

馬上開始



緊握假髮片粘著膠水的那邊, 然後用梳子的叉子端梳理捲髮。



撕下劉海假髮片上的蠟紙, 但請勿丟棄。



將接發沿著造型頭的編織部分放置。底座旋轉以幫助固定延伸件。



配上頭帶和髮夾, 創造出您的獨特髮型。



將耳環戴進耳朵的穿戴位置中。



環繞著脖子戴上頸鍊, 並扣上兩端。

多種風格造型!

假髮片可以移除, 並以不同方式接駁來創造獨特髮型。



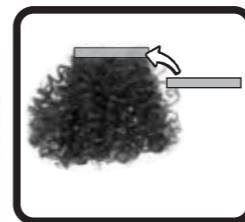
變色功能

開始前, 請先覆蓋玩樂區, 防止水洩出造成損壞。

用一塊紙巾 (不包括在內) 包裹一顆冰塊, 然後將其擦在眼瞼、下睫毛和嘴唇上。要把它回復原來的顏色, 可用溫水弄濕毛巾, 然後塗抹在這些位置上。



存放



從造型頭上取下假髮片, 並在粘合位置上更換蠟紙。將假髮片重新存放在包裝盒中。



將附件飾物存放在抽屜中。

變色

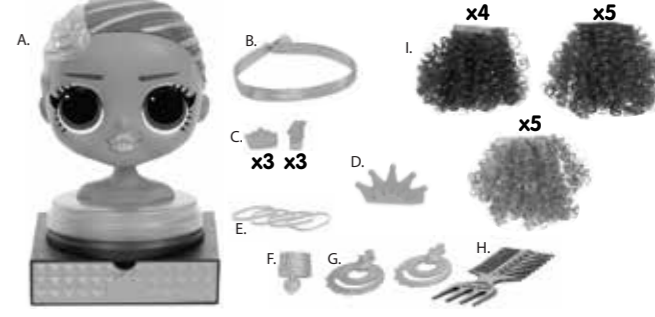
- 使用冰塊改變顏色。可用暖毛巾回復原本的顏色。
- 只有在本說明書中提及的位置可改變顏色。
- 頭髮不會變色。在使用冰塊時, 請勿把頭髮浸入水中或將它弄濕。
- 如果未能正常或快速地變色, 表示它與冰塊的溫度可能太接近。
- 令顏色轉變的溫度可能會根據天氣情況而改變。

重要資料

- 如果粘合位置變髒, 請用水沖洗。避免讓頭髮沾濕。
- 風乾粘合劑。
- 兒童玩水時, 必須有成人到場。
- 請勿用肥皂和水清洗頭髮, 也不要以任何方式使它過熱, 否則會令頭髮永久受損。
- 如果頭髮弄濕了, 請使用乾毛巾將其擦乾並風乾。
- 小心卸下假髮片。
- 請勿將造型公仔和其他物件長時間放在陽光可直射的地方。
- 暴露在陽光下可能會令變色功能失效。

內容物

- A. 美发头模 (配旋转底座和收纳盒)
B. 发带
C. 6个小发夹
D. 大发夹
E. 4个橡皮筋
F. 束颈项链
G. 耳环
H. 发梳
I. 14条假发片



插图仅供参考。实际内容物可能有所不同。

簡明指南



捏住假发片上的黏胶一侧, 用发梳的发叉一头叉起卷发。



揭下假发片上的蜡纸。请勿丢弃蜡纸。



将假发片沿着美发头模编织的部分放置。旋转底座有助于粘贴假发片。



添加发带、发夹和发卡, 设计你自己的发型。



将耳环插入耳洞中。



添加项链。小心地将项链环绕在美发头模的颈部。

多种风格的时尚发型!

假发片可任意拆装, 创造独特发型。



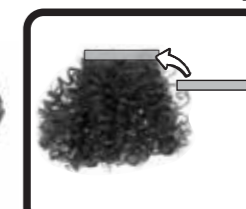
变色功能

在开始前, 请提前为游戏区域做好防护保护。

将一块冰块包裹在一张纸巾 (未包括) 内, 以冰块擦拭眼盖、下睫毛和嘴唇。以毛巾沾上温水并涂抹上述部位, 即可恢复原来的颜色。



收納



将假发片从美发头模上取下, 将蜡纸贴回粘胶处。将假发片放入收纳盒中。



将配饰放入抽屜中。

变色

- 用冰块擦拭可令美发头模变色。用暖毛巾擦拭相应部位可恢复原来的颜色。
- 仅有本说明书所提及的部位会变色。
- 头发不会变色。请勿将头发浸入水中, 或在使用冰块时将头发弄湿。
- 如变色速度慢或完全失效, 可能是美发头模的温度与冰块温度过于接近。
- 根据天气情况不同, 变色温度可能有所差异。

重要信息

- 如果粘胶变脏, 请用水冲洗干净。但请注意不要让头发被水弄湿。
- 将粘胶风干。
- 儿童玩水时, 必须有成人到场。
- 请勿使用肥皂和水清洗头发, 或以任何方式让头发接触高温物品, 否则有可能对头发造成无法修复的损坏。
- 若弄湿头发, 请使用干毛巾擦干后晾干。
- 取下假发片时请小心操作。
- 请勿长时间将美发头模或其内容物放置在阳光直射处。
- 暴露在阳光下可能导致变色功能失效。

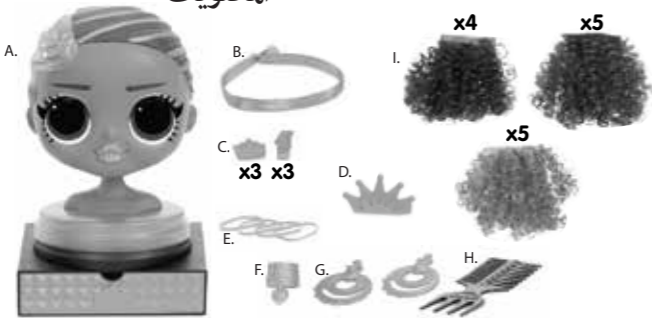


ROYAL BEE

أكبر من 3 أعوام
تحذير: خطر الاختناق - أجزاء صغيرة غير مناسبة للأطفال أقل من 3 أعوام.
SKU: 566229E7C
إشراف البالغين مطلوب

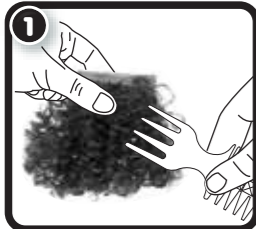
المحتويات

- رأس التصيف (مع قاعدة دوارة وموضع تخزين)
- رباط الرأس
- مشابك شعر صغيرة
- مشبك شعر كبير
- 4 أشرطة مطاطية
- قلادة
- أقراط
- مشط
- 14 وصلة شعر خلفي



الصور الموجودة للاستخدام المرجعي فقط. قد تختلف الأشكال عن المحتويات الفعلية.

دليل البدء السريع



أمسك وصلة الشعر من الجانب اللاصق، واضنع تعجيدات الشعر باستخدام الجانب الشوي للمشط.



فشر ورقة الشمع عن وصلات الشعر. لا تتخلص من ورقة الشمع.



ضع وصلات الشعر على طول الجزء المجدول من رأس التصيف. تدور القاعدة للمساعدة في تركيب الوصلات.



صمم تصفيقات الشعر الخاصة بك عن طريق إضافة رباط الرأس، أو مشابك الشعر، أو الربعات.

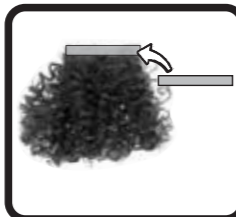


أدخل الأقراط في فتحات الأذن.



قم بتركيب القلادة. اسحب القلادة برفق لوضعها حول عنق رأس التصيف.

التخزين



اخلع وصلات الشعر عن رأس التصيف، وأعد تركيب ورقة الشمع على الشريط اللاصق. أعد تخزين الوصلات في عبوة التخفيف.



خزن الملحقات في الدرج.

خصائص تغيير اللون

قبل البدء، قم بتغطية منطقة اللعب لمنع أي تلف محتمل للماء. لفّ مكعبًا من الثلج في منشفة ورقية (غير مرفقة)، ثم حكّ مكعب الثلج فوق الجفون والرموش السفلية والشفاة. للرجوع إلى اللون الأصلي، بلل منشفة ماء دافئ وضعها على المناطق المعنية.



- إذا استسخن المادة اللاصقة، ينبغي الشطف بالماء. تجنب وصول الماء إلى الشعر.
- يكون تجفيف المادة اللاصقة في الهواء.
- يجب أن يتواجد شخص بالغ أثناء لعب الأطفال بالماء.
- لا تغسل الشعر بالصابون والماء، ولا تقم بتعرضه لحرارة عالية جدًا بأي شكل من الأشكال، حيث أنّ ذلك قد يتسبب في تلف الشعر بشكل لا يمكن إصلاحه.
- إذا تعرض الشعر للبلل، استخدم منشفة جافة لتجفيفه واتركه يجف في الهواء.
- اخلع وصلات الشعر برفق.
- لا تقم بتخزين رأس التصيف أو مكوناتها تحت أشعة الشمس المباشرة لفترات طويلة من الوقت.
- التعرض لأشعة الشمس المباشرة قد يتسبب في تعطيل خاصية تغيير اللون.

معلومات هامة

- إذا استسخن المادة اللاصقة، ينبغي الشطف بالماء. تجنب وصول الماء إلى الشعر.
- يكون تجفيف المادة اللاصقة في الهواء.
- يجب أن يتواجد شخص بالغ أثناء لعب الأطفال بالماء.
- لا تغسل الشعر بالصابون والماء، ولا تقم بتعرضه لحرارة عالية جدًا بأي شكل من الأشكال، حيث أنّ ذلك قد يتسبب في تلف الشعر بشكل لا يمكن إصلاحه.
- إذا تعرض الشعر للبلل، استخدم منشفة جافة لتجفيفه واتركه يجف في الهواء.
- اخلع وصلات الشعر برفق.
- لا تقم بتخزين رأس التصيف أو مكوناتها تحت أشعة الشمس المباشرة لفترات طويلة من الوقت.
- التعرض لأشعة الشمس المباشرة قد يتسبب في تعطيل خاصية تغيير اللون.



ROYAL BEE

От 3 лет
Предупреждение: Опасность удушья - мелкие детали. Не предназначено для детей младше 3 лет.
SKU: 566229E7C
ИСПОЛЬЗОВАТЬ ПОД ПРИСМОТРОМ ВЗРОСЛЫХ

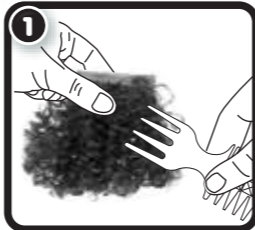
В КОМПЛЕКТ ВХОДИТ

- Голова для стайлинга (с вращающимся основанием и отсеком для хранения)
- Ободок
- 6 маленьких заколок для волос
- Большая заколка для волос
- 4 резиновые ленты
- Чокер
- Серьги
- Расческа
- 14 прядей накладных волос



Иллюстрации приведены исключительно в ознакомительных целях. Стили могут отличаться в зависимости от реального содержимого.

КРАТКОЕ РУКОВОДСТВО



Удерживая накладку с клейкой стороны, возьмите кудряшки стороной расчески в форме вилки.



Снимите воощеную бумагу с накладных волос. Не выбрасывайте воощеную бумагу.



Поместите накладные волосы вдоль заплетенной части головы. Основание вращается для удобства закрепления накладок.



Создавайте собственные прически с помощью ободка и заколок для волос.



Вставьте сережки в отверстия в ушах.



Добавьте ожерелье. Осторожно потяните ожерелье, чтобы добавить украшение на шею.

ТАК МНОГО СПОСОБОВ СТАЙЛИНГА!

Накладные волосы можно снимать и приклеивать различным образом для создания уникальных причесок.

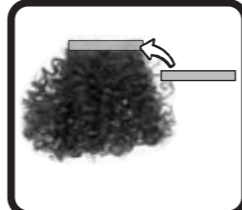


ФУНКЦИЯ ИЗМЕНЕНИЯ ЦВЕТА

Перед началом игры накройте игровую зону, чтобы защитить ее от возможного повреждения водой. Оберните кубик льда в бумажное полотенце (не входит в комплект) и проведите им по волосам, ресницам и губам. Чтобы вернуть исходный цвет, смочите полотенце теплой водой и протрите им эти поверхности.



ХРАНЕНИЕ



Снимите накладные волосы с головы для стайлинга и поместите воощеную бумагу обратно на клейкую сторону. Уберите накладные волосы обратно в их упаковки.



Храните принадлежности в специальном отсеке.

ИЗМЕНЕНИЕ ЦВЕТА

- Используйте кубик льда для изменения цвета. Обратного изменения цвета можно достичь с помощью теплого полотенца.
- Только области, показанные в данном руководстве, могут изменять цвет.
- Волосы не меняют цвет. Не погружайте их в воду и не увлажняйте кубиком льда.
- Если смена цвета происходит неправильно или медленно, возможно, температура головы для стайлинга близка к температуре кубика льда.
- Температура смены цвета может отличаться при различных погодных условиях.

Важная информация

- Если клейкая сторона загрязнилась, промойте ее водой. Избегайте попадания воды на волосы.
- Высушите клейкую сторону на воздухе.
- Дети, играющие с водой, должны находиться под присмотром взрослого.
- Не мойте волосы с мылом и водой и никогда не подвержайте их воздействию очень высоких температур, так как это может привести к их необратимому повреждению.
- Если волосы намокли, используйте сухое полотенце, чтобы подсушить их, а затем дайте им высохнуть на воздухе.
- Аккуратно снимите накладные волосы.
- Не подвержайте голову для стайлинга и принадлежности длительному воздействию прямых солнечных лучей.
- Воздействие солнечного света может негативно повлиять на функцию изменения цвета.

Please keep this manual as it contains important information.

©2020 MGA Entertainment, Inc. L.O.L. SURPRISE!™ and L.O.L. SURPRISE! O.M.G.™ are trademarks of MGA in the U.S. and other countries. All logos, names, characters, likenesses, images, slogans, and packaging appearance are the property of MGA. 9220 Winnetka Ave., Chatsworth, CA 91311, U.S.A. (800) 222-4685 MGA Entertainment UK Ltd. 50 Presley Way, Crownhill, Milton Keynes, MK8 0ES, Bucks, UK • + 0800 521 558 Imported by MGA Entertainment Australia Pty Ltd Suite 2.02, 32 Delhi Road • Macquarie Park NSW 2113 • Tel. 1300 059 676
Printed in China
Authorized Representative of the Manufacturer: MGA Entertainment (Netherlands) B.V.

The preferred method of contact for Customer Service is through our e-mail contact form at www.mgae.com

Gardez ce manuel, car il renferme des renseignements importants.

© 2020 MGA Entertainment, Inc. L.O.L. SURPRISE!™ and L.O.L. SURPRISE! O.M.G.™ sont des marques de commerce de MGA aux É.-U. et dans d'autres pays. Les logos, noms, personnages, ressemblances, images, slogans et modèles d'emballages appartiennent à MGA. 9220 Winnetka Ave., Chatsworth, CA 91311, U.S.A. (800) 222-4685 Distribué en France par: GP TOYS FRANCE - 93, rue de la Villette - 69003 LYON - FRANCE - Service Consommateur : contact@tpoysfrance.fr
Imprimé en Chine
Mandataire du fabricant : MGA Entertainment (Netherlands) B.V.

La méthode de contact préférée pour le service à la clientèle est notre formulaire de contact par e-mail/courriel à www.mgae.com

Conserve este manual ya que contiene información importante.

© 2020 MGA Entertainment, Inc. L.O.L. SURPRISE!™ and L.O.L. SURPRISE! O.M.G.™ son marcas registradas de MGA en EE.UU. y otros países. Todos los logotipos, nombres, personajes, aspectos distintivos, eslóganes y la apariencia del embalaje, son propiedad de MGA. Distribuidor para España: GIOCHI PREZIOSI ESPAÑA S.L.U. Constitució nº3 - Edificio A - 5ª planta, 08960 - SANT JUST DESVERN, BARCELONA - SPAIN Tel : +34 93 431 11 11 • Fax : +34 93 422 56 79 • www.giochipreziosi.es
Impreso en China
Representante autorizado del fabricante: MGA Entertainment (Netherlands) B.V.

El método preferido para contactar nuestro servicio al consumidor es a través de nuestra página www.mgae.com

Diese Anleitung für mögliche Rückfragen bitte aufbewahren. Sie enthält wichtige Informationen.

© 2020 MGA Entertainment, Inc. L.O.L. SURPRISE!™ and L.O.L. SURPRISE! O.M.G.™ sind in den USA und anderen Ländern Warenzeichen von MGA. Alle Logos, Namen, Charaktere, Ähnlichkeiten, Bilder, Claims und das Erscheinungsbild der Verpackung sind in Besitz von MGA. MGA Entertainment (Netherlands) B.V. Klipperaaak 201, 2411 ND Bodegraven, Netherlands www.mgae.de • info@mgae.de
Gedruckt in China
Bevollmächtigter Vertreter des Herstellers: MGA Entertainment (Netherlands) B.V.

Bei Fragen wenden Sie sich bitte über unsere Internetseite www.MGAe.com an unseren Kundendienst!

Bewaar deze handleiding goed, er staat belangrijke informatie in.

© 2020 MGA Entertainment, Inc. L.O.L. SURPRISE!™ en L.O.L. SURPRISE! O.M.G.™ zijn handelsmerken van MGA in de Verenigde Staten en andere landen. Alle logo's, namen, personages, kenmerken, afbeeldingen, slogans en het verpakingsbeeldmateriaal zijn eigendom van MGA. MGA Entertainment (Netherlands) B.V. Klipperaaak 201, 2411 ND Bodegraven, NL Telefoon: +31 (0) 172-758 038 • E-mail: klantenservice@mgae.com
Gedruckt in China
Gemachtigd vertegenwoordiger van de producent: MGA Entertainment (Netherlands) B.V.

Als u contact wilt opnemen met onze klantenservice, adviseren wij u hiervoor het e-mailformulier te gebruiken dat u kunt vinden op www.mgae.com

Prosimy o zachowanie niniejszej instrukcji, ponieważ zawiera ważne informacje.

© 2020 MGA Entertainment, Inc. L.O.L. SURPRISE!™ i L.O.L. SURPRISE! O.M.G.™ są znakami handlowymi spółki MGA w Stanach Zjednoczonych i pozostałych krajach. Wszystkie loga, nazwy, krajó czcionki, podobieństwa, hasła marketingowe, wygląd opakowań i wizerunków na opakowaniach są własnością MGA. Serwis Konsumenta MGA Entertainment Poland Sp. z o.o., ul. Grottgera 15a, 76-200 Słupsk, Polska +48 59 847 4417
Wydrukowano w Chinach
Autoryzowany Przedstawiciel Producenta: MGA Entertainment (Netherlands) B.V.

W przypadku potrzeby skontaktowania się z Serwisem Konsumenta prosimy o kontakt za pomocą formularza e-mailowego dostępnego na www.mgae.com

Por favor, guarde este manual, pois contém informações importantes.

© 2020 MGA Entertainment, Inc. L.O.L. SURPRISE!™ e L.O.L. SURPRISE! O.M.G.™ são marcas comerciais da MGA nos EUA e noutros países. Todos os logótipos, nomes, personagens, pareçenças, imagens, slogans e aparência da embalagem são propriedade da MGA. Distribuidor para España: GIOCHI PREZIOSI ESPAÑA S.L.U. Constitució nº3 - Edificio A - 5ª planta, 08960 - SANT JUST DESVERN, BARCELONA - SPAIN Tel : +34 93 431 11 11 • Fax : +34 93 422 56 79 • www.giochipreziosi.es
Impreso en China
Representante autorizado do fabricante: MGA Entertainment (Netherlands) B.V.

O método de contacto preferido do Serviço de Apoio ao Cliente é através do nosso formulário de contacto por e-mail em www.mgae.com

本說明書含有重要資訊，請妥善保留。

© 2020 MGA Entertainment, Inc. L.O.L. SURPRISE!™ 及 L.O.L. SURPRISE! O.M.G.™ 為 MGA 在美國及其他國家的商標。所有標誌、名稱、角色、肖像、圖像、標語及包裝外觀均為 MGA 的財產。 Distributed by: Asia Goal Ltd. Website: www.asiagoal.com.hk Address: Unit A & B, 21/F., Full Win Commercial Centre, 573 Nathan Rd., Kln., H.K. **中國印刷** 製造商授權代表: MGA Entertainment (Netherlands) B.V.

建議使用 www.mgae.com 網站內的電郵表格聯絡顧客服務部

此说明书包含重要信息，请仔细保存以供日后查阅。

© 2020 MGA Entertainment, Inc. L.O.L. SURPRISE!™ 与 L.O.L. SURPRISE! O.M.G.™ 为 MGA 在美国和其他国家的注册商标。所有标志、名称、角色、肖像、图片、标语和包装外观均为 MGA 所有。 销售商：北京孩思乐商业有限公司 销售商地址：北京市朝阳区酒仙桥路20号9层 全国统一售后服务电话：400-666-0575 **中国印刷** 制造商授权代表：MGA Entertainment (Netherlands) B.V.

建议通过填写 www.mgae.com 网站上的电子邮件联系表格联系客户服务部

يرجى الاحتفاظ بهذا الدليل حيث أنه يحتوي على معلومات هامة.

© 2020 MGA Entertainment, Inc.

L.O.L. SURPRISE!™, L.O.L. SURPRISE! O.M.G.™ علامة مسجلة لشركة

MGA في الولايات المتحدة الأمريكية والدول الأخرى جميع الشعارات والأسماء والشخصيات والأشكال والصور والرموز وشكل عبوة التخفيف مملوكون لشركة MGA.

طبّع في الصين

وكيل معتمد للشركة الصانعة: شركة MGA Entertainment (Netherlands) B.V.

Сохраните данное руководство, поскольку оно содержит важную информацию.

© MGA Entertainment, Inc., 2020 г. L.O.L. SURPRISE!™ и L.O.L. SURPRISE! O.M.G.™ являются товарными знаками компании MGA в США и других странах. Все логотипы, названия, символы, образы, изображения, слоганы и внешний вид упаковки являются собственностью компании MGA. LLC "SAKS" - 10, bld. 1, rooms 19,20, location 1, level 3, Letnikovskaya street, Moscow, 115114, Russia
• Напечатано в Китае • Уполномоченный представитель производителя: MGA Entertainment (Netherlands) B.V.

Предпочтительный способ связи для обслуживания клиентов — заполнение контактной формы для электронной почты на сайте www.mgae.com

