

NASTAVENÍ (POKRAČOVÁNÍ)

Nastavení pojmenování chytrých hodinek L.O.L. Surprise!™.
 • Váš chytřejší hodinky se ve výchozím nastavení jmenují LOL 2, ale za předpokladu LOL 2 můžete přidat další znaky a jméno si tak přizpůsobit!
 • Pokud si zvolíte nový název, dotykem tlačítka + a - vyberte písmeno nebo číslo.
 • Dotykem na písmeno nebo číslo jej potvrďte.
 • Dotykem tlačítka X vlevo nahore, vymažete vybrané písmeno nebo číslo.
 • Stisknutím zaškrtnutého políčka vpravo nahore uložte nový název hodinek.
NOTE: Název vašich chytrých hodinek bude vždy začínat písmeny LOL 2. Prvních pět znaků LOL 2 nelze vymazat.

SLEDOVÁNÍ AKTIVITY

Sledování aktivity:
 • Zobrazení kroků denní aktivity.
 • Nastavte si požadovaný počet kroků dotykem ikony terče.
 • Cílový počet kroků může být nastaven v rozmezí 1 000 až 100 000 kroků a počet lze navýšovat vždy o 1 000 kroků.
 • Dotykem zeleného zaškrtnutého políčka nastavte svůj cílový počet.
PAMÁTEJTE: Před zahájením nové fyzické aktivity se vždy poradte s lékařem.

REŽIM ZOBRAZOVÁNÍ ČASU

Stiskem tlačítka Domů posuňte displej do režimu ZOBRAZOVÁNÍ ČASU. Přejitím prstem vlevo nebo vpravo po dotykovém displeji chytrých hodinek si můžete vybrat z více než 50 ciferníků. Přestaňte táhnout prstem a nastavte ciferník, který se vám líbí.



RODIČOVSKÁ KONTROLA

Po zadání přístupového kódu se dočtne zaškrtnutého tlačítka a procházejte jednotlivá nastavení, přejitím prstu po obrazovce doleva nebo doprava. Poté proveďte příslušné změny.

Nastavení hesla:
 Nastavení hesla je nepovinné.
 • K nastavení hesla dotykem proměňující hvězdičky v čísla. Potom se dočtne zaškrtnutého políčka pro nastavení hesla.
POZNÁMKA: Chcete-li resetovat přístupové heslo, podržte prst na ikoně zámku do dobu 5 vteřin.

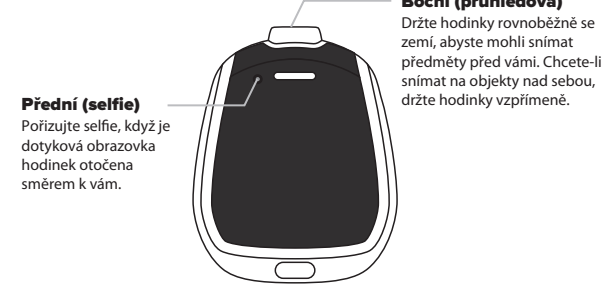
Bezdrátové připojení:
 • Tlačítkem přepínače zapněte (modře) nebo vypněte (červeně) bezdrátové připojení.
 • Chcete-li povolit připojení jiných chytrých hodinek L.O.L. Surprise!™, zadejte přístupový kód a dočtne se zaškrtnutého tlačítka, když se na displeji zobrazí název hodinek.

Čas u obrazovky:
 • Pro omezení času u obrazovky použijte postup níže. Ve výchozím nastavení není čas u obrazovky omezen.
 • Tlačítkem přepínače zapněte (modře) nebo vypněte (červeně) nastavení omezení času u obrazovky.
 • Klepněte na pole čas. Budou se postupně střídát následující hodnoty omezení času: 00:30, 1:00, 1:30, 2:00, 2:30, 3:00, 3:30, 4:00, 4:30, 5:00, 5:30 a 6:00.
 • Čas u obrazovky uzamkne v hodinách L.O.L. Surprise!™ režim her, ale stále bude zachován přístup k zobrazování času.

POZNÁMKA: Po vypršení nastaveného času si hodinky vyžádají zadání přístupového kódu, aby bylo možné získat další čas. Klepněte na pole čas a dočtne se zaškrtnutá značka, abyste získali více času.

KAMERA / FOTOAPARÁT

PAMÁTEJTE: Při připojení k počítači pomocí kabelu Micro-USB nelze z bezpečnostních důvodů přistupovat ke kameře a mikrofonu hodinek, protože hodinky by měly být vypnuté. Před použitím těchto funkcí zařízení řádně vysuňte z počítače, odpojte kabel Micro-USB a hodinky zapněte.



Boční (přehledová)
 Držte hodinky rovnoběžně se zemí, abyste mohli snímat předměty před vámi. Chcete-li snímat na objekty nad sebou, držte hodinky vzpřímeně.

Přední (selfie)
 Pořizujte selfie, když je dotyková obrazovka hodinek otočena směrem k vám.

Fotoaparát:
 • Pořizujte fotografie nebo selfie pomocí svých hodinek!
 • Použijte ikonu fotoaparátu v pravém dolním rohu okna k přepínání mezi bočním a selfie fotoaparátem.
 • Přejitím prstem po displeji doleva nebo doprava můžete vybrat mezi fotoaparátem nebo videokamerou.
 • Stisknutím tlačítka spouště v dolní části obrazovky pojdete snímkem.

Gesto pro selfie:
 Selfie a samospoušť aktivujete jednoduchým gestem ruky. Dvakrát lehce otočte zápěstí a při druhém otočení se podíváte na přední kameru chytrých hodinek. **POZNÁMKA:** Toto gesto funguje pouze v případě, že je fotoaparát otevřený.

Videokamera:
 • Nahrávejte pomocí svých hodinek selfie nebo videa z úhlu vašeho pohledu (přehledová kamera)!
 • Pomocí ikony fotoaparátu v pravém dolním rohu displeje můžete přepínat mezi selfie a boční kamerou.
 • Dotykem kruhového tlačítka na spodní straně spustíte nahrávání a dotykem čtvercového tlačítka nahrávání videa zastavíte.

Fotoaparát
Galerie fotografií:
 • Sledujte všechny fotografie, které jste hodinkami pořídili.
 • Klepnutím na fotografii v galerii ji vyberte.
 • Stisknutím ikony tužky přidejte k fotografii nálepek. K dispozici jsou nálepky zmrlinový kornout, dortík, pizza, brýle a mnoho dalších.
 • Přejitím prstem doleva nebo doprava vyberte požadovanou nálepek. Podržte prst a posunujte ji po displeji.

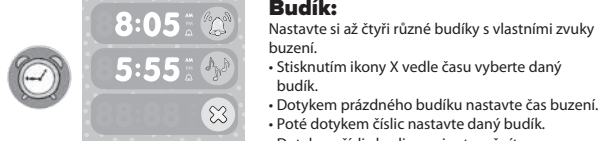
• Dotykem ikony čtverce s přerušovanou čarou, přidejte k obrázku grafický rámeček.
 • Rámečky a nálepky můžete přidávat současně.
 • Dotykem ikony razítka rámeček odstraníte.
 • Dotykem zeleného zaškrtnutí uložte upravený obrázek jako nový obrázek.
 • Dotykem ikony koše fotografie odstraní. Poté dotykem modrého zaškrtnutí provedete potvrzení odstranění nebo dotykem X odstraní zrušíte.



Galerie videonahrávek:
 • Sledujte všechna videa, která jste pořídili na svých hodinkách.
 • Klepnutím na video jej můžete zvětšit a sledovat.
 • Dotykem tlačítka přehrávání nad videem jej přehrajete.
 • Dotykem tlačítka galerie se vrátíte do galerie.
 • Dotykem ikony koše video odstraní. Poté stiskněte modré zaškrtnutí, abyste smazání potvrdili nebo tlačítkem X odstraní zrušíte.



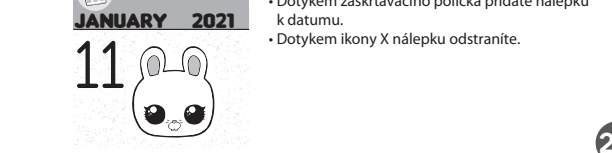
KALENDÁŘ A MINUTKA



Budík:
 Nastavte si až čtyři různé budíky s vlastními zvuky buzení.
 • Stisknutím ikony X vedle času vyberte daný budík.
 • Dotykem prázdného budíku nastavte čas buzení.
 • Poté dotykem číslic nastavte daný budík.
 • Dotykem číslic hodin a minut změňte výběr.
 • Pokračujte ve změně čísel hodin k přepínání mezi AM a PM.
 • Dotykem ikony vedle AM/PM nastavte zvuk budíku, například zvonek, štěkání šteněte, kokrhání kohouta, hudbu nebo zvuk vody.
 • Po spuštění budíku se zobrazí aplikace Beats.
 • Dotykem ikony stop budík vypnete.
POZNÁMKA: Budík zůstane nastaven na další den, pokud se nevrátíte k ikoně X a budík tím nezrušíte.



Kalendář:
 • Dotykem ikony kalendáře v levém horním rohu přepnete z měsíčního zobrazení na denní.
 • Chcete-li zobrazit různé měsíce v roce, posuňte prst doleva nebo doprava.
 • V denním zobrazení se dočtne ikony razítka v pravém horním rohu a získáte přístup k nálepkám pro označení zvláštních příležitostí, jako je cestování, domácí mazlíčci, narozeninový dort, svátky a další.
 • Přejitím prstu vlevo nebo vpravo procházejte možnosti nálepek.
 • Dotykem zaškrtnutého políčka přidejte nálepek k datu.
 • Dotykem ikony X nálepek odstraníte.



ŘEŠENÍ PROBLÉMŮ

Chytré hodinky přestaly fungovat.
 1. Vypněte napájení stisknutím a podržením tlačítka Domů, dokud se hodinky nevypnou.
 2. Hodinky opět zapněte stisknutím a podržením tlačítka Domů, dokud se hodinky opět nezapnou. **POZNÁMKA:** pokud hodinky stále nefungují, nabijte baterii (viz strana 4) a opakujte kroky 1. a 2.

Dotykový displej nereaguje správně.
 1. Vypněte napájení stisknutím a podržením tlačítka Domů, dokud se hodinky nevypnou.
 2. Hodinky opět zapněte stisknutím a podržením tlačítka Domů, dokud se nezapnou. Nyní by měl displej fungovat správně. **POZNÁMKA:** pokud displej hodinek stále nefunguje, nabijte baterii (viz strana 4) a opakujte kroky 1. a 2. **TIP:** Pro dosažení nejlepšího výsledku se dotýkejte displeje spíše špičkou prstu než nehtem.

Pořízený snímek nebo video není ostré.
 1. Ujistěte se, že v místě, kde fotografujete, je dostatečné osvětlení.
 2. Zkontrolujte čistotu objektivu fotoaparátu. Pokud je znečištěný, otřete jej suchým měkkým hadříkem a foukněte na něj, abyste odstranili nečistoty. **Viz část PÉČE A ÚDRŽBA na straně 23.**

Hodinky nelze připojit k počítači.
 1. Zkontrolujte, zda je mezi hodinkami a počítačem dobrý spojení kabelem Micro-USB. Další informace naleznete v části **MICRO-USB PORT** na straně 4 a v dalších podpůrných částech.
 2. Je-li kabel poškozen, obraťte se na servis. Pokud je kabel poškozen, nepokoušejte se jej používat.

Bezdrátové připojení nefunguje správně.
 1. Při bezdrátovém připojení se držte v těsné blízkosti (asi 15 m / 50 stop, aniž by vám cokoli překáželo) od jiných chytrých hodinek L.O.L. Surprise!™.
 2. Hodinky musí mít dostatečně nabitou baterii, aby se mohly bezdrátově připojit. Zařízení dobjijete pomocí příloženého kabelu Micro-USB.

Hodinky se nenabíjí
 1. K nabíjení hodinek používejte pouze příložený Micro-USB kabel.
 2. Doporučujeme nabíjet hodinky pouze pomocí portu USB na počítači.
 3. Dbejte na pravidelné nabíjení zařízení, i když se nepoužívá. Baterie, která nebyla dlouho nabíjena, již nemusí být nabíjení schopna.

BEZPEČNÉ POUŽITÍ BATERIE LiPo

Tyto hodinky jsou vybaveny lithium-polymerovou (LiPo) dobíjecí baterií. Věnujte prosím pozornost následujícím upozorněním pro bezpečné používání:

- Před nabíjením nechte baterii po použití alespoň 10 minut vychladnout.
- Nevyhazujte baterii do ohně nebo extrémního tepla.
- Baterii nepoužívejte ani nenechávejte v blízkosti zdroje tepla, jako je oheň nebo topení.
- Baterii nepoškozujte, ani ji neházejte na tvrdé povrchy.
- Neponořujte baterii do vody.
- Baterii uchovávejte na chladném a suchém místě.
- Při dobíjení používejte pouze Micro-USB kabel, který je k tomuto účelu speciálně přiložen.
- Baterii nenabíjejte nadměrně.
- Nepájejte baterii přímo a nepropíchněte ji hřebíkem nebo jiným ostrým předmětem.
- Baterii nerozebírejte ani neupravujte.
- Baterii nabíjejte podle potřeby. Pokud baterii nenabíjíte často, může dojít k tomu, že baterie již nebude schopna nabíjení.
- Nepřevraťte ani neskládajte baterii s kovy, jako jsou náhrdelníky, sponky do vlasů apod.
- Použitou baterii recyklujte po zakrytí vodičů/koncovce baterie elektrifikáskou páskou nebo vložením do samostatného polyetylenového sáčku. Informace o recyklaci a/nebo likvidaci získáte z místních zákonů a předpisů.
- V prostředí s elektrostatickým výbojem může dojít k poruše výrobku a uživatel bude muset výrobek resetovat vypnutím a opětovným zapnutím.
- Dobíjecí baterie smí nabíjet pouze dospělá osoba.

ŽIVOTNOST A ÚDRŽBA BATERIE

Zkontrolujte úroveň nabití baterie v zobrazení rychlé nabídky. Pokud je baterie žlutá, je čas ji brzy nabít. Pokud je stav baterie červený, nabijte baterii co nejdříve.

POUŽÍVÁNÍ	ŽIVOTNOST
Občasné	5 dní
Standardní	2 dny
Velmi časté	8 dní

Tento graf je pouze odhadem předpokládané životnosti baterie, než bude opět nutné baterii dobit.

Pravidelně nabíjejte baterii, abyste udrželi optimální výkon, i když hodinky pravidelně nepoužíváte. Hodinky nabíjejte například alespoň jednou za šest měsíců. Před nabíjením baterie hodinky vypněte. Pokud hodinky nebudete delší dobu používat, nechte je vypnuté.

SOULAD S PŘEDPISY FCC

POZNÁMKA: Toto zařízení bylo testováno a vyhovuje limitům pro digitální zařízení třídy B podle části 15 pravidel FCC. Tyto limity jsou navrženy tak, aby poskytovaly přiměřenou ochranu proti škodlivému rušení při instalaci v bytě. Toto zařízení generuje, využívá a může vyzařovat vysokofrekvenční energii, a pokud není instalováno a používáno v souladu s pokyny, může způsobit škodlivé rušení rádiových komunikací. Neexistuje však žádná záruka, že v konkrétní konfiguraci k rušení nedojde. Pokud toto zařízení způsobuje škodlivé rušení rozhlasového nebo televizního příjmu, což lze zjistit vypnutím a zapnutím zařízení, doporučujeme uživateli, aby se pokusil rušení odstranit jedním nebo několika z následujících opatření:
 • Přesměrujte nebo přemístěte přijímací anténu.
 • Zvětšete vzdálenost mezi zařízením a přijímačem.
 • Připojte zařízení k zásuvce v jiném oknu, než je okruh, ke kterému je připojen přijímač.
 • Poradte se s prodejcem nebo zkušeným rozhlasovým/televizním technikem.
 Toto zařízení je v souladu s částí 15 pravidel FCC. Provoz podléhá následujícím dvěma podmínkám: (1) Toto zařízení nesmí způsobovat škodlivé rušení a (2) toto zařízení musí snášet veškeré přijímané rušení, včetně rušení, které může způsobit nežádoucí provoz. Pozor: Úpravy neschválené výrobcem mohou vést ke ztrátě oprávnění uživatele k provozu tohoto zařízení.
 Toto zařízení obsahuje vysílače(p)/přijímače(e) osvozené od licencí, které jsou v souladu s licencí podle RSS pro inovace, vědu a hospodářský rozvoj Kanady. Provoz podléhá následujícím dvěma podmínkám: 1. Toto zařízení nesmí způsobovat rušení. 2. Toto zařízení musí tolerovat jakékoli rušení, včetně rušení, které může způsobit nežádoucí provoz zařízení. CAN ICES-3 (B)/NMB-3(B).

Frekvenční pásmo: 2402-2480 MHz
 Maximální vysílací výkon: -0,5 dBm



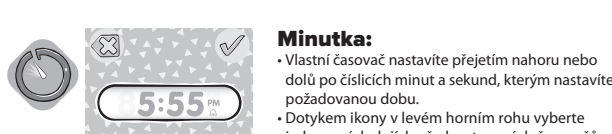
UŽIVATELSKÁ PŘÍRUČKA

Ilustrace jsou pouze orientační. Tvary se mohou lišit od skutečného obsahu. 576303EUC, 576310EUC

Další informace včetně nejnovějších pokynů naleznete na adrese:

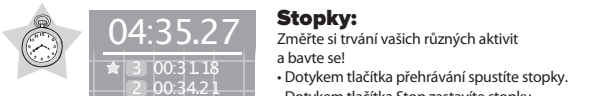
WWW.MGAE.COM

KALENDÁŘ A MINUTKA (POKRAČOVÁNÍ)



Minutka:
 • Vlastní časovač nastavte přejitím nahoru nebo dolů po číslicích minut a sekund, kterým nastavíte požadovanou dobu.
 • Dotykem ikony v levém horním rohu vyberte jeden z následujících přednastavených časovačů:
 • Čištění zubů: 2 minuty
 • ZZZ: 30 minut
 • Kniha: 15 minut
 • Koště: 15 minut
 • Obličejová maska: 2 minuty
 • Hudba: 30 minut
 • Telefón: 15 minut

POZNÁMKA: Výchozí čas přednastaveného časovače můžete změnit dotknutím se číslic.
 • Dotykem zaškrtnutého tlačítka nastavte časovač.
 • Dotykem tlačítka přehrávání spustíte časovač.
 • Dotykem tlačítka galerie se pozastavíte časovač.
 • Jakmile časovač skončí, zobrazí se animace vybraného časovače.



Stopky:
 Změřte si trvání vašich různých aktivit a bavte se!
 • Dotykem tlačítka přehrávání spustíte stopky.
 • Dotykem tlačítka Stop zastavíte stopky.
 • Dotykem tlačítka X stopky vynulujete.

VAROVÁNÍ

Tato hračka vytváří záblesky, které mohou u citlivých jedinců vyvolat epilepsii. U velmi malého procenta lidí může v důsledku existujícího onemocnění dojít k epileptickému záchvatu nebo chvilkové ztrátě vědomí, při sledování určitých světelných vzorů nebo blikajících světél. Přestože tento výrobek nepříspívá k žádným dalším rizikům, doporučujeme, aby byl během hry zajištěn dohled nad rodiči. Pokud se u vás objeví závraťe nebo změny vidění, křeče nebo dezorientace, OKAMŽITĚ přestaňte hr a použijte a poradte se s lékařem. Soustředění na obrazovky v těsné blízkosti po delší dobu může způsobit únavu nebo nepohodlí. Po každé hodině hrání si udelejte 15 minutovou přestávku nebo si podle potřeby dělejte přestávky častěji.

PÉČE A ÚDRŽBA

- Kryt portu mějte během používání vždy zavěšený, aby se do hodinek nedostala voda nebo nečistoty. Kryt portu otevřete pouze pro připojení zařízení k počítači.
- Hodinky udržujte v čistotě otměním mírně navlhčeným hadříkem a důkladným osušením.
- Hodinky nevládejte pod tekoucí vodou a k čištění nepoužívejte agresivní chemikálie nebo abrazivní materiály.
- Vymějte hodinky z řemínku či klipu/stojánku a vyčistěte je. Příslušenství pravidelně otřete vlhkým hadříkem, aby zůstalo čisté. Vždy je sušte na vzduchu; nevystavujte je působení tepla.
- Hodinky a příslušenství uchovávejte mimo dosah přímého slunečního světla po delší dobu.
- Nevystavujte hodinky ani příslušenství přímým zdrojům tepla.
- Nepouštějte hodinky na tvrdý povrch, aby nedošlo k jejich poškození.
- Udržujte objektiv fotoaparátu v čistotě. Pokud jsou snímky rozmazané, může to být důsledek toho, že objektiv fotoaparátu pokrývá prach nebo nečistoty. Otřete objektiv suchým měkkým hadříkem a/nebo na něj jemně foukněte, abyste odstranili veškeré nečistoty.
- Pokud plánujete nepoužívat hodinky delší dobu, doporučujeme, abyste hodinky vypnuli. Pokud hodinky nepoužíváte, pravidelně nabíjejte baterii, abyste zajistili, že baterii bude možné dobít. **Viz ŽIVOTNOST A ÚDRŽBA BATERIE na straně 24.**

OCHRANA PROTI STŘÍKAJÍCÍ VODĚ

Hodinky sice odolají stříkající vodě při mytí rukou nebo při tanci v dešti, ale nedoporučujeme je hodinky ponořovat do vody.
 Abyste zabránili poškození vodou:
 1. Vždy se ujistěte, že je kryt portu Micro-USB zcela uzavřen, aby se do chytrých hodinek nedostala voda.
 2. Neumísťujte hodinky pod tekoucí vodu.
 3. Neponořujte hodinky do vody ani je nenoste při sprchování, koupání nebo plavání.

RESTARTOVÁNÍ HODINEK

Pokud hodinky nereagují nebo pokud chcete hodinky vrátit do stavu, v jakém byly při vybalení, stiskněte a podržte tlačítko Domů po dobu 8 sekund, čímž hodinky resetujete. **POZNÁMKA:** Možná bude nutné obnovit všechna vlastní nastavení.

LIKVIDACE BATERIE

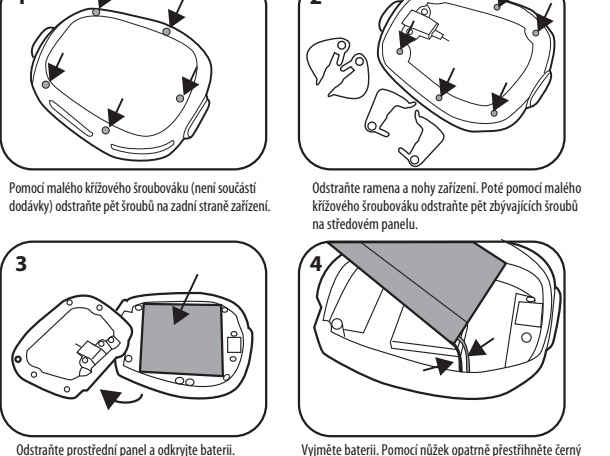
„Pečujme o životní prostředí!“
 Symbol popelnice na kolečkách označuje, že výrobek nesmí být likvidován společně s ostatním domovním odpadem. Při likvidaci výrobku použijte určená sběrná místa nebo recyklační zařízení. Se starými bateriemi nezačeházejte jako s domovním odpadem. Odnesne je do určeného recyklačního místa.

POKYNY PRO VYJMUTÍ BATERIE

Tato hračka obsahuje baterii, která není vyměnitelná. Nepokoušejte se hodinky otevřít, pokud se nechystáte trvale likvidovat. Otevření hodinek z jakéhokoli jiného důvodu může vést ke ztrátě záruky. Vyjmutí baterie je trvalé a hodinky po vyjmutí baterie již nebudou fungovat.

POZOR:

Vyjmutí baterii a řádně ji zlikvidovat smí pouze dospělá osoba. V případě vytečení baterie vždy používejte ochranné brýle.



JAKO DOKLAD O KOUPI JE VYŽADOVÁN DOKLAD O KOUPI S DATEM

26

16

17

20

22

24

26

27

17

19

21

23

25

27

28